



ECHTE EYECATCHERS:

**stalen deuren**

THUIS IN **STAAL**

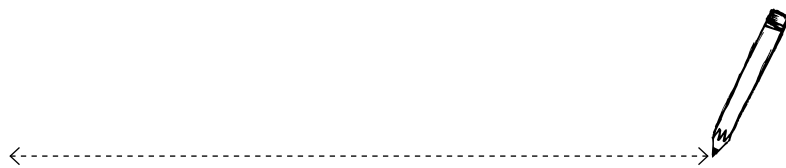
stalen deuren





*Samen met ons je droom vormgeven. Dankzij onze jarenlange ervaring met staal komen we altijd tot een uniek ontwerp op maat. Of het nu gaat om stalen deuren, kasten of trapleuningen. Daag ons uit!*





---

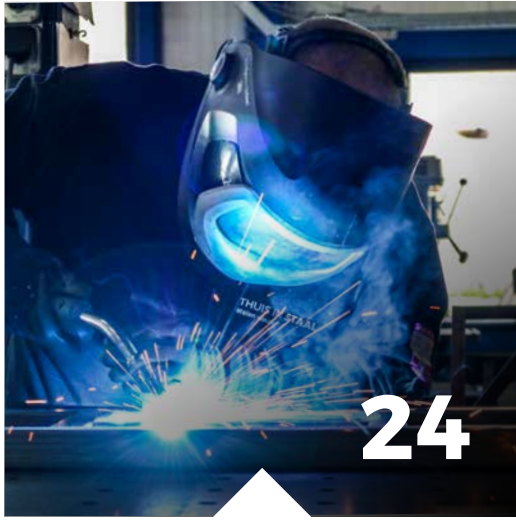
# De veelzijdige woontrend: stalen deuren

---

Geen huis is tegenwoordig compleet zonder stalen deuren. Van gezellig rijtjeshuis tot moderne villa. Onze stalen deuren zijn een echte eyecatcher voor in iedere woning. Met de combinatie van staal en glas kunnen we alle kanten op. Hoe we te werk gaan? Dat leggen we graag aan je uit in deze informatiebrochure.

Ook dol op deze prachtige combinatie van staal en glas? Kom langs in onze showroom in Barneveld. Op aanvraag laten we je in een werktekening zien hoe een stalen deur op maat er bij jou thuis uit komt te zien. Doordat we alles 100% zelf maken, kunnen we de prijzen laag houden. Betaalbaar vakwerk dus! Neem vrijblijvend contact met ons op en ontdek de mogelijkheden van stalen deuren op maat. ■

**Het team van Thuis in Staal**



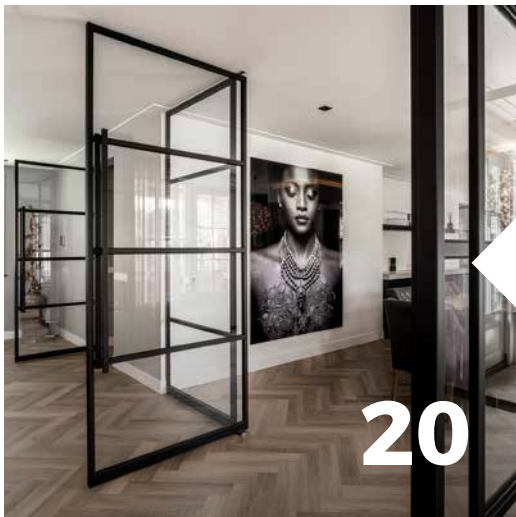
## Specificaties

Dit onderscheidt ons van andere fabrikanten.



## Voordelen van stalen deuren

Daarom kies je voor Thuis in Staal.



## Onze stalen deuren

Ontdek de eindeloze mogelijkheden.





## Leverings-voorwaarden

Van levertijden, montage, prijzen en garantie tot betaling.

---

# Inhoudsopgave

---

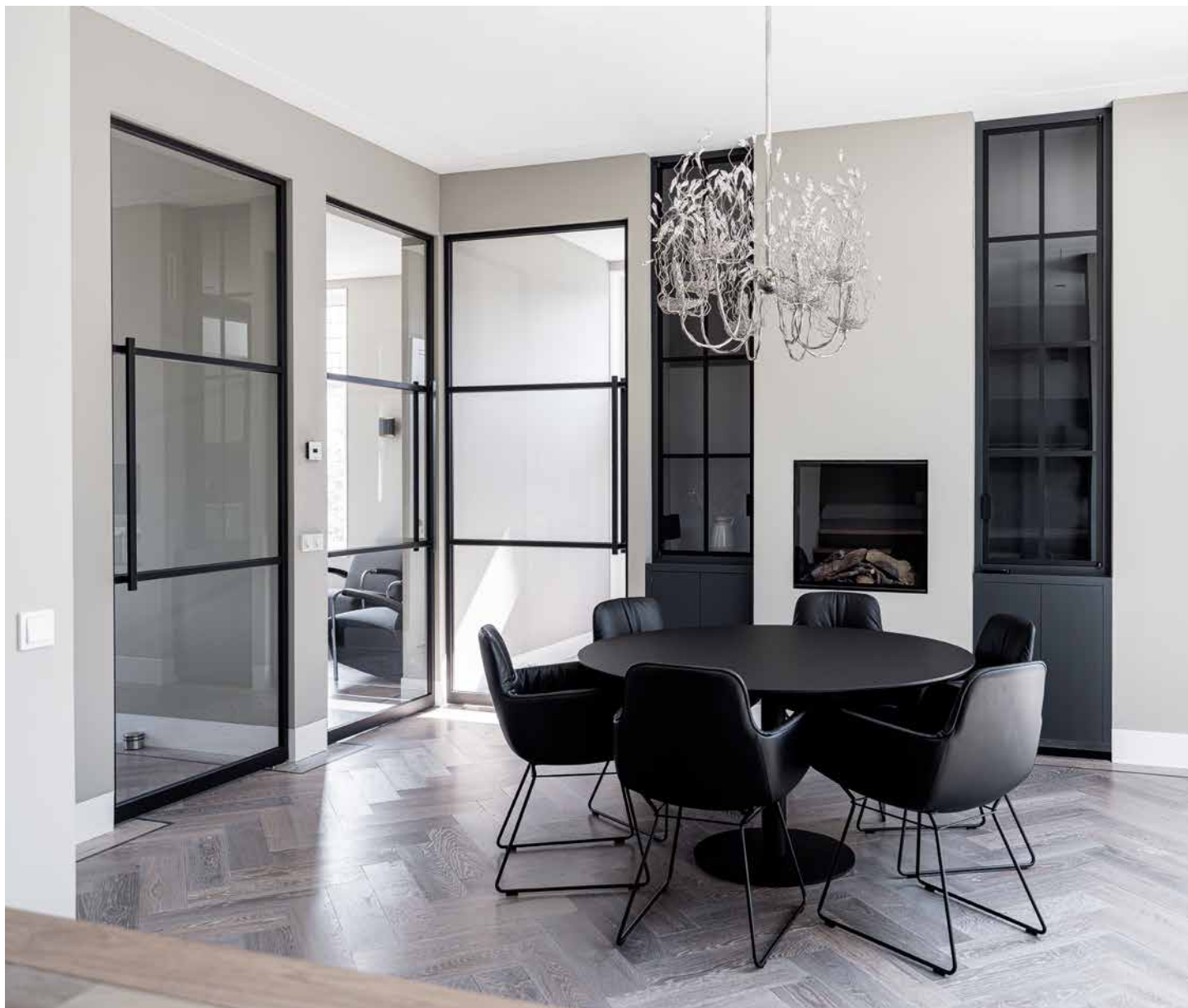
De veelzijdige woontrend: stalen deuren	3
De voordelen van stalen deuren	12
Stalen vouwwand: 'Extra lang genieten van het buiten zijn!'	16
Onze stalen deuren	20
Specificaties	24
Speciaal glas	26
Verschillende kleuren	27
Meer dan alleen deuren	30
Leveringsvoorwaarden	34
Onze projecten in beeld	41

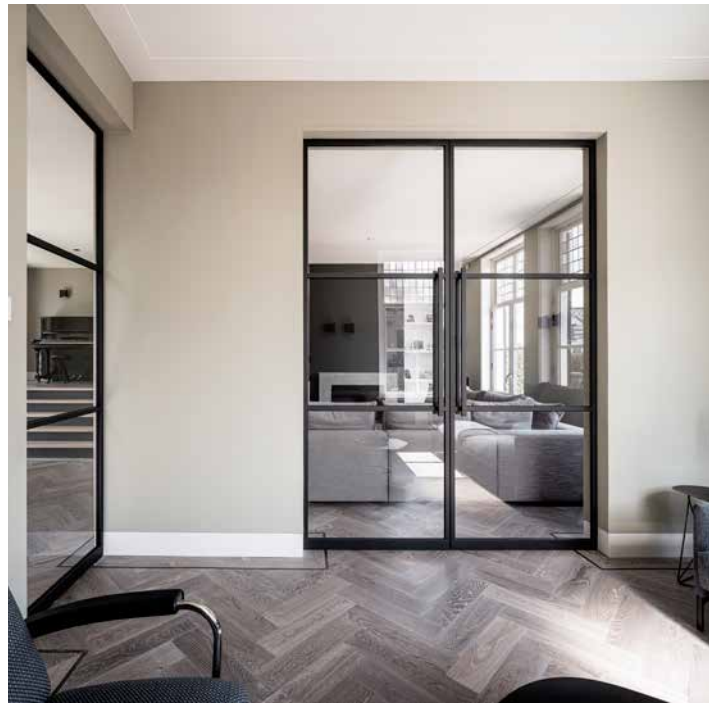
## Klant aan het woord



'Ik houd van het krachtige lijnenspel in de stalen wand'	8
'De details maken het verschil'	38

Locatie: **Barneveld**









---

# ‘Ik houd van het krachtige lijnenspel in de stalen wand’

---

**Chris staat graag in de keuken. Vanuit zijn open keuken maakt hij niet alleen de lekkerste gerechten klaar, maar kijkt hij ook uit op het zwarte lijnenspel aan de rechterkant. ‘De stalen wand is meer dan een afscheiding. Het is een stukje kunst midden in ons huis.**

Geregeld staat Chris achter allerlei potjes en pannetjes, met daarin zijn favoriete Indische gerechten. Tussendoor nipt hij graag van zijn Surinaams Indisch Bintang biertje. In nog geen anderhalf uur tijd staat er een complete rijsttafel op tafel. ‘Hoe vaak ik het ook kook, we genieten er nog steeds elke keer van. Ik houd ervan als er spontaan bezoek binnenkomt. Het leuke is dat ze, door de open keuken, vaak direct aan het aanrecht staan.’ Toch gaan de meeste ogen niet meteen naar de dampende rijsttafel of keuken, maar juist naar de stalen wand in het verlengde van de keuken.

## **OUD VERSUS MODERN**

‘Ons huis is gebouwd in 1903 en staat in een straat vol mede-karakteristieke huizen. Met motieven rond de deuren en de ramen, hoekige patronen in de muren en sierlijke daklijsten. Deze monumentale uitstraling, komt gemixt met moderne sferen, terug in de inrichting van ons huis. Die uitgebalanceerde mix, was ons doel in de verbouwing. Zo braken we een

aantal muren open en lieten we een pikzwarte open keuken inbouwen. Het huis kreeg er een onwijs open karakter van en leek opeens stukken groter. Nadeel was dat we op de begane grond niet echt een plek hadden waar we echt even apart konden zitten.’

## **MEER DAN EEN AFSCHIEDING**

‘We besloten daarom om een wand tussen de voorkamer en open woonkeuken te plaatsen. Maar wat plaats je dan? Ensuite deuren? Vonden we heel mooi, maar een tikkeltje traditioneel. We wilden iets ruimtelijks, met veel licht en vlakken. Daar ben ik fan van. Of beter: ik houd van rust in huis en daar zorgen vlakken voor. Mijn vrouw startte direct fanatiek een zoektocht op Pinterest naar alternatieven. Dat is echt haar ding; de inrichting van het huis. En daar zag ze al snel de stalen deuren en wanden met glas. Een oplossing waarmee we een aparte ruimte creëerden, die toch het open karakter van ons huis bleef benadrukken.’





### **SLANKE AFWERKING**

'Het mooiste aan de deuren vind ik de 16 gelijke vlakken, die zorgen voor een fantastisch lijnenspel in huis. Een perfecte match met onze zwart-houten keuken ook. Doorslaggevend was de afwerking: het glas dat tussen het staal zit en van beide kanten precies hetzelfde er uitziet. We hebben echt allerlei afwerkingsmethodes bekeken. Van schroeven tot lijmen, maar dit was met stip op één de mooiste afwerking.'

### **VOOR ELKE GEBRUIKER**

'We hebben bewust gekozen voor deuren die naar twee kanten open kunnen. Onze dochter, soms echt een klunsje, is niet zo goed met deuren. Moet ik hem nu open trekken of duwen? Nu kan het allebei. Daarnaast is het ook gewoon heel mooi: een deur die op zo'n manier open kan.'

### **EEN GOED GEVOEL IN DE FILE**

'De stalen wand heb ik echt op goed gevoel gekozen. Ik stond ruim drie uur in de file van mijn werk naar huis en ben toen gewoon maar wat aanbieders gaan bellen. Als je website er goed uitziet, dan heb je een pluspunt, maar dan ben je er nog niet voor mij. Ik merkte dat veel bedrijven druk waren en daardoor wat gehaast over kwamen. Thuis in Staal nam alle tijd, luisterde naar mijn wensen en dacht met mij mee, hoe druk ze ook waren. Dat vond ik erg fijn. En niet te vergeten, ze wisten precies waar ze het over hadden. En dat is ook niet onbelangrijk.' ■

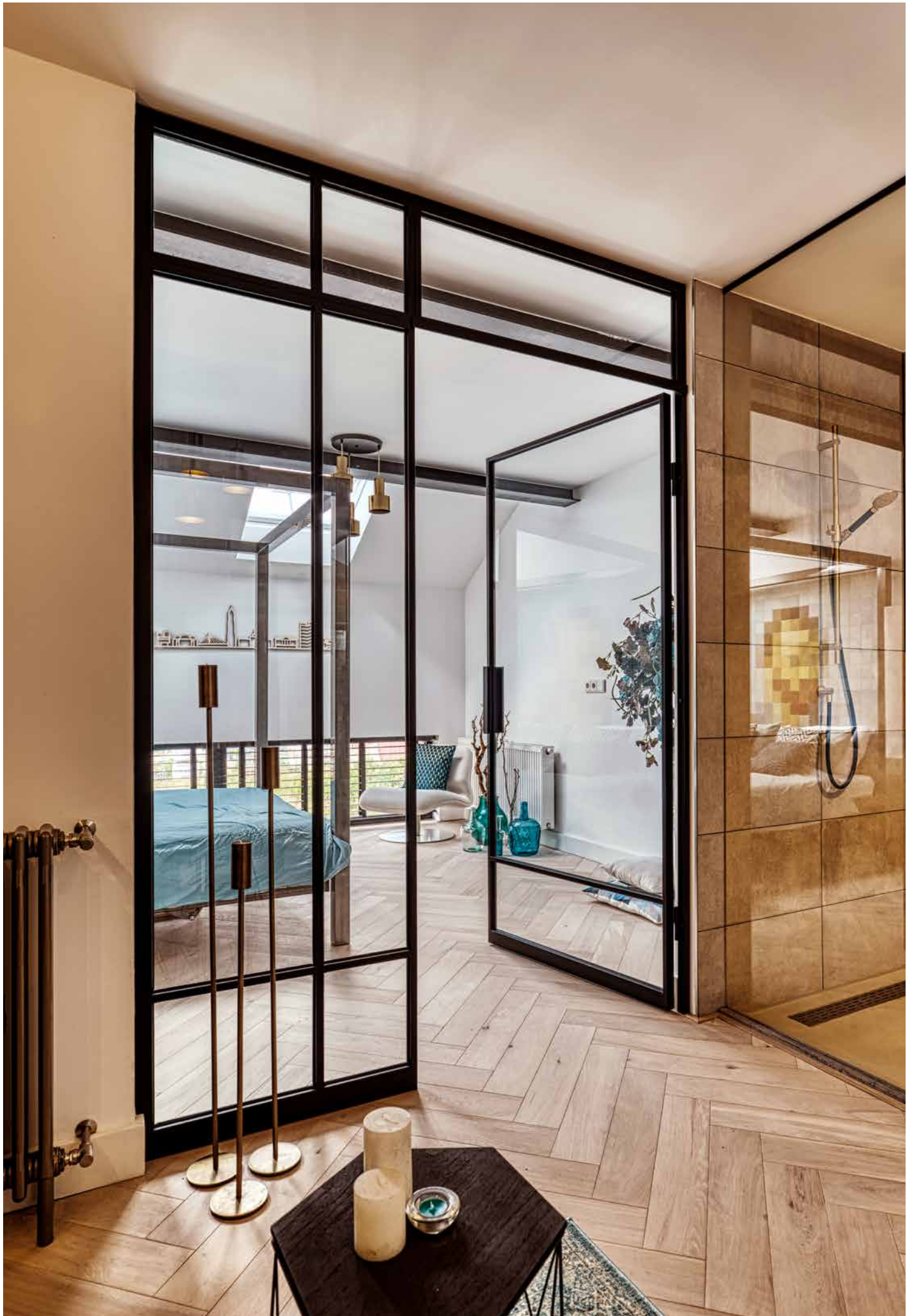




Locatie: **Ede**









---

# De voordelen van stalen deuren

---

**De combinatie van staal en glas is ontzettend populair. Niet alleen door de stijlvolle uitstraling. Ontdek alle voordelen van stalen deuren op maat.**

## **UNIEK ONTWERP**

Of je nu gaat voor een strakke, moderne of landelijke uitstraling of juist voor een klassieke. Onze stalen deuren passen in elk interieur en in elke ruimte. Bijvoorbeeld in de hal, de woonkamer, de werk- of studeerkamer of in je badkamer. Je kiest zelf voor een ontwerp en de kleur. We betrekken je bij elke stap en werken op aanvraag alle wensen uit in een werktekening. Zo krijg je direct een beeld van hoe de stalen deuren er bij jou thuis uit komen te zien.

## **EXTRA LICHTINVAL**

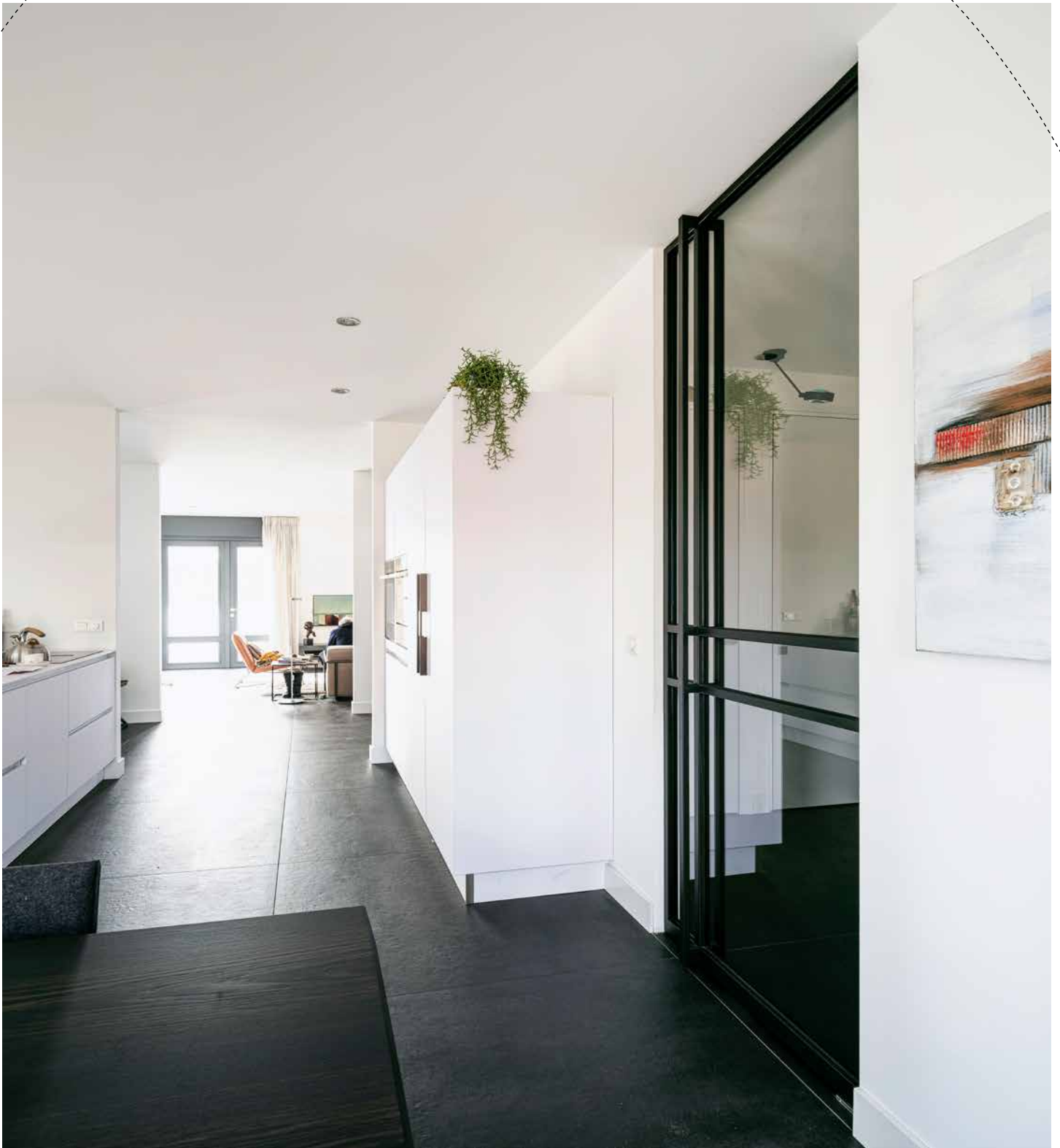
Wist je dat stalen deuren op maat de uitstraling van je interieur veranderen? Zo lijkt de ruimte door extra lichtinval direct een stuk groter.

## **MINDER ENERGIEKOSTEN**

Dankzij het extra licht kunnen de lampen nét wat langer uitblijven. Afhankelijk van de ruimte en het weer kun je hierdoor zelfs elektriciteitskosten besparen.



**Met stalen deuren voorzien van glas leef je niet langer in gesloten ruimtes. Ook op een grotere afstand blijf je met elkaar in contact. Een stuk gezelliger dus!**



### **ONDERHOUDSVRIJ EN DUURZAAM**

Ook goed om te weten: we maken het je zo makkelijk mogelijk. Zo voorkomen we verkleuring met een krachtig UV-filter in de coating. Daarnaast hoef je dankzij de speciale coating geen beschermende waxlaag

aan te brengen. En is er geen kans op roestvorming. Naast duurzaam zijn onze stalen deuren ook onderhoudsvrij. Tijdens het lappen van de ramen neem je het staal alleen even af met een natte doek. Zo makkelijk kan het zijn! ■



**De combinatie van  
staal en glas is  
ontzettend populair.**







# ‘Extra lang genieten van het buiten zijn!’

Een stalen vouwwand is een sfeervolle eyecatcher voor elk interieur. Je vloer blijft mooi drempelloos omdat de vouwwanden standaard zonder ondergeleiding worden geplaatst. De vouwwanden zijn perfect voor een overkapping of een veranda. Zo haal je meer licht in huis en kun je al heel snel en extra lang genieten van het buiten zijn.



## GROTE VERBOUWING

Van september tot en met maart hebben Evelyn en haar gezin in het puin moeten wonen, maar dit was het dubbel en dwars waard. De woning is compleet omgetoverd, van grotere ruimtes tot een chique look. ‘We hebben, met behulp van de stalen wand, van drie ruimtes twee grote ruimtes gemaakt. Dat zijn nu de grote woonkeuken en de woonkamer. Deze waren voor de verbouwing ook nog

eens omgedraaid, dus de verbouwing was behoorlijk wat werk. Maar het resultaat mag er zijn.’

## EXTRA VIERKANTE METERS

Ook de tuin heeft een verbouwing ondergaan. Er zijn behoorlijk wat vierkante meters bij gekomen en er staat nu een prachtige buitenruimte met een stalen vouwwand. ‘Onze tuin was voorheen best ondiep. We hebben toen besloten om een stuk grond



aan de achterkant erbij te kopen. Zo hebben we vanuit onze nieuwe woonkeuken een prachtig, ver uitzicht. Dit idee zat al een tijdje in ons hoofd, maar met de verbouwing van de rest van het huis was dit het perfecte moment om ook dit aan te pakken. De combinatie van een grote tuin en deze ruimte zorgt ervoor dat wij altijd 'buiten' kunnen zitten. Is het wat fris doen we de vouwwand dicht en bij warme temperaturen kan hij open, perfect!



### FANTASTISCH RESULTAAT

Via de aannemer is Evelyn bij Thuis in Staal terecht gekomen. 'De aannemer had al vaker met Thuis in Staal gewerkt en gaf aan dat dit een goede partij was. De samenwerking verliep erg goed. Ook onderling tussen de bedrijven die de verbouwing mogelijk maakte. Iedereen zorgde ervoor dat alles goed voorbereid was voor de volgende partij die langs kwam. Dit heeft ervoor gezorgd dat we zo'n fantastisch resultaat hebben behaald. ■













---

# Onze stalen deuren

---



## **TWEEZIJDIGE OPENING (TAATSDEUREN)**

De makkelijkste deuroplossing? Eentje die vanzelf 'dichtvalt'. Of eentje die je open kunt zetten en die dan ook echt open blijft staan. Dit is te realiseren met een taatsdeur: de Rolls-Royce onder onze stalen deuren. Wij willen graag dat je dit gemak zelf ervaart, en hebben daarom deze deuren extra scherp geprijsd.

Door het scharnierpunt naar de vloer en het plafond te verplaatsen, is het mogelijk om de vloer en het plafond tussen twee ruimtes door te laten lopen. Een kozijn is dan ook niet meer nodig. Om dit te realiseren, bouwen wij een mechanisme in je vloer of deur. We bespreken samen met jou de mogelijkheden. Het is mogelijk om de deur in drie standen vast te zetten (-90°, 0° en 90°).

## **EENZIJDIGE OPENING**

Kan je deur maar naar één zijde open, dan is onze openslaande deur (zonder dranger) op aanlaspaumelles aan te bevelen. We lassen deze scharnieren aan een nieuw kozijn, passend bij de stijl van je deur. Aan het kozijn bevestigen we vervolgens een sluitstrip waar de deuren tegen sluiten. Hier verwerken we handige magneten in, zodat de deuren goed sluiten. Niet alleen een praktische, maar ook nog eens een heel stijlvolle oplossing!

## **SCHUIFDEUREN**

Je hebt niet veel ruimte en je wilt toch twee aparte ruimtes creëren? Ga dan voor een schuifdeur op maat. Wij kunnen zelfs de deuren tussen (of in) twee wanden laten verdwijnen. We bieden onze deuren standaard aan zonder afwerking aan de muur. Het is namelijk het mooiste om de afwerking



van je schuifdeur door je aannemer te laten verrichten. Wil je wel een afgewerkte bovenrail, dan voorzien wij deze van staal. Het is maar net hoe je het wilt.

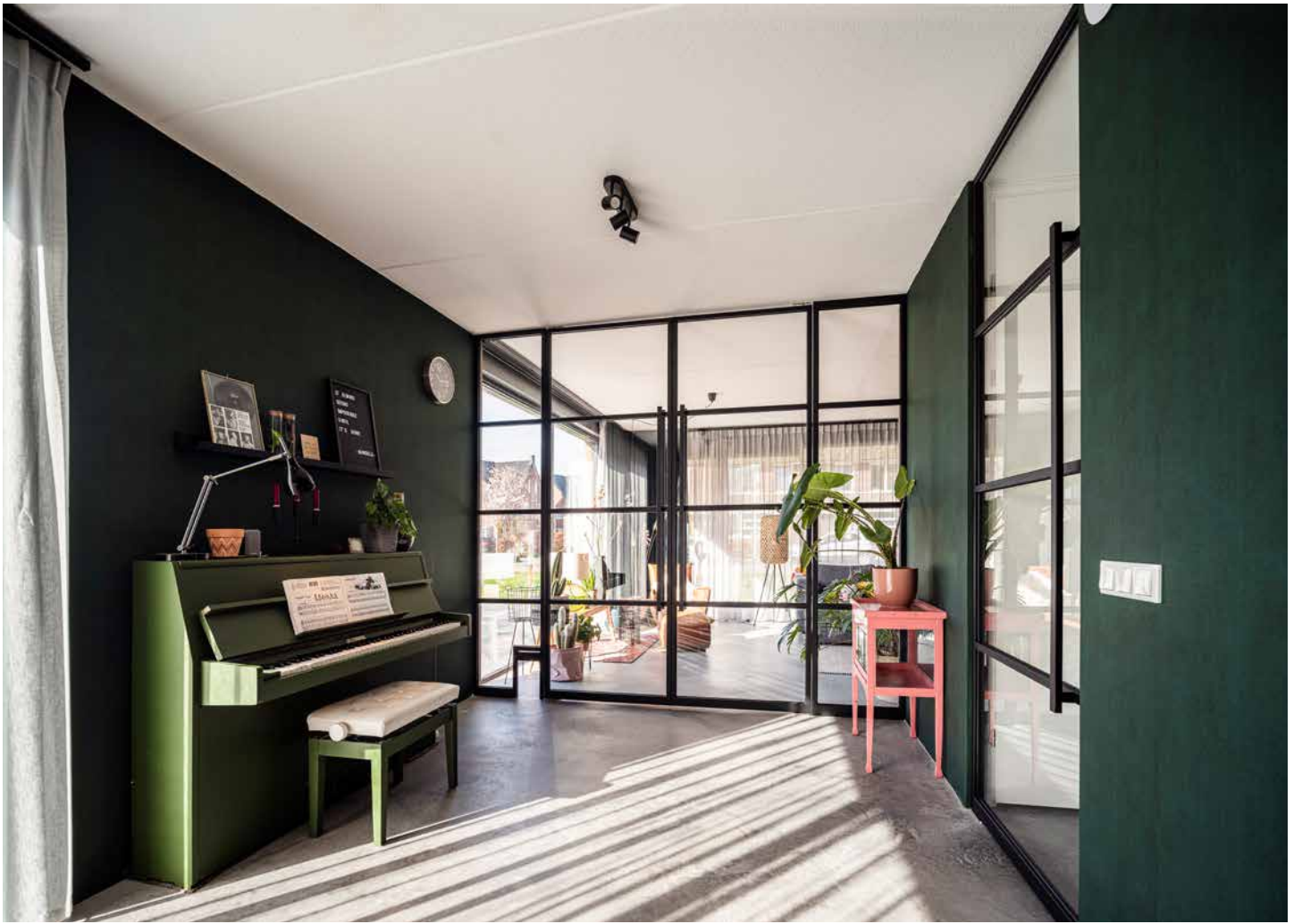
#### **VASTE PANELEN**

Wil je op een stijlvolle manier een complete (stalen) wand tussen twee ruimtes laten plaatsen? Al onze deuren zijn te combineren met vaste panelen. Of je nu het raamwerk net wat anders wilt of kiest voor een andere kleurstelling. Alles is mogelijk! ■



**Je hebt niet veel ruimte en wilt toch twee aparte ruimtes creëren? Dan is een stalen schuifdeur de perfecte oplossing!**











---

# Specificaties

---

**We maken, leveren en plaatsen een stalen deur op maat. We hebben het hele proces in eigen hand, hierdoor kunnen we onze stalen deuren betaalbaar aanbieden. Één ding is zeker: bij ons krijg je de beste kwaliteit voor de beste prijs.**

## **HET STAAL**

We bouwen de stalen deur op uit kokerprofielen met een aanzicht van 30 mm. Je kunt ook kiezen voor een aanzicht van 5 mm tot 80 mm. We geven je graag advies welk kokerprofiel het beste bij jouw interieur past.

## **OPBOUW VAN DE DEUR**

Een unieke deur met een mooie en een 'minder' mooie kant? Om aan twee kanten hetzelfde prachtige, identieke aanzicht te krijgen, kiezen wij ervoor om de ramen aan beide kanten in het stalen framework te verlijmen. Hiermee onderscheiden we ons van andere fabrikanten.

## **VEILIGHEIDSGLAS**

Naast het design staat de veiligheid uiteraard voorop. Alle deuren worden

met veiligheidsglas geleverd met opbouw 3.3.1. Dit betekent dat de ramen zijn opgebouwd uit 3 mm glas, 1 laag folie en nog een laag glas van 3 mm. Hierdoor is het niet mogelijk om door de ruit heen te stoten. Zo voorkomen we schade aan de deur of snijverwondingen wanneer iemand een keer hard tegen de deur stoot.



**Hoe wij ons onderscheiden  
van andere fabrikanten?  
Door onze unieke afwerking!**



### **VLAKVERDELING**

Ook het aantal vlakken passen we aan naar je wensen. Zo kun je kiezen voor veel of weinig vlakken, eventueel in verschillende vormen. Om de doorkijk in je woning te bevorderen, adviseren we om de ruiten langwerpiger te houden.

### **COATING**

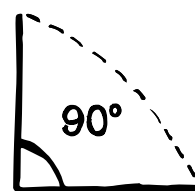
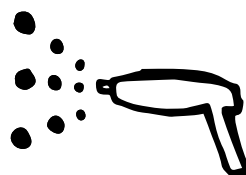
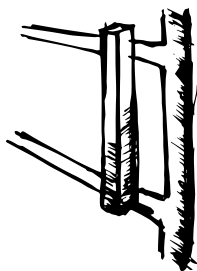
Na het produceren voorzien we de stalen deur van een speciale poedercoating. Je hebt de keuze uit alle RAL-kleuren, of kies voor de nieuwe trendkleuren: brons, koper of goud. Deze kleuren zien we steeds vaker terug in de interieurs van nu. Deze deuren zijn voorzien van een dompelmethode en voorzien van een speciale gepolijste laag.

### **DEURDUWERS**

Met een op maat gemaakte deurduwer maken we je stalen deur helemaal af. Ga je toch liever voor een oude vertrouwde klink of heb je ergens anders een mooiere uitvoering gezien? Daag ons uit!

### **ONDERHOUD**

Dankzij een krachtig UV-filter in onze poedercoating hoef je je geen zorgen te maken over verkleuring. Daarnaast is er geen beschermende waxlaag nodig. Wij produceren onze stalen deuren op maat namelijk niet alleen duurzaam, maar ook onderhoudsvrij. Hierdoor neem je de deur alleen af met een natte doek bij het lappen van de ramen. ■



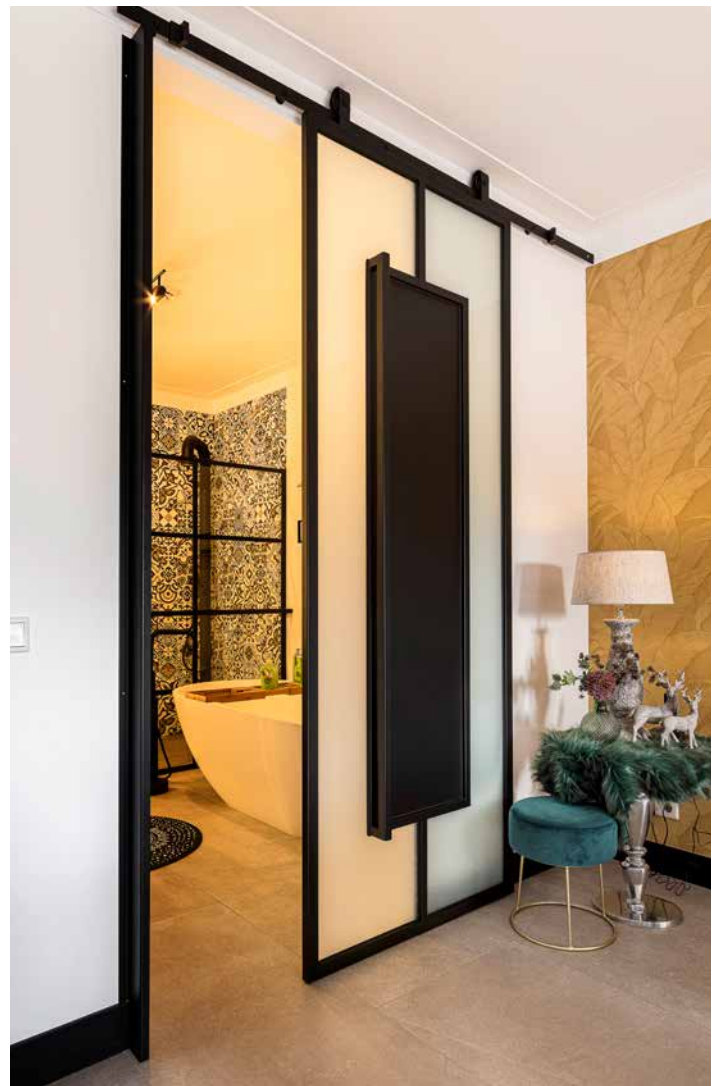
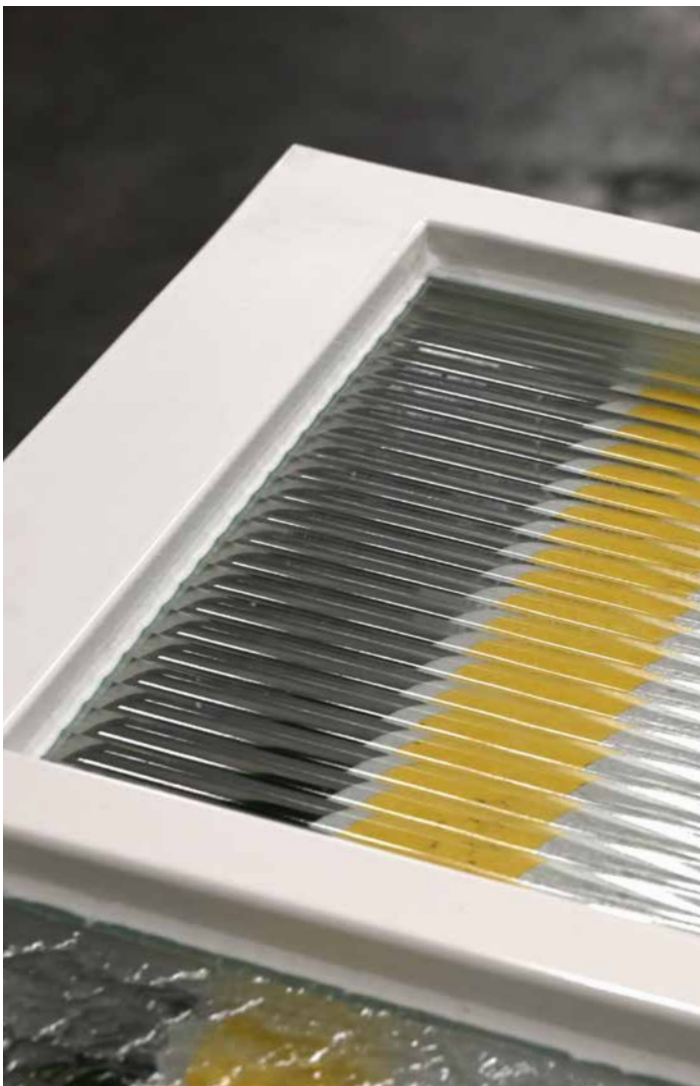
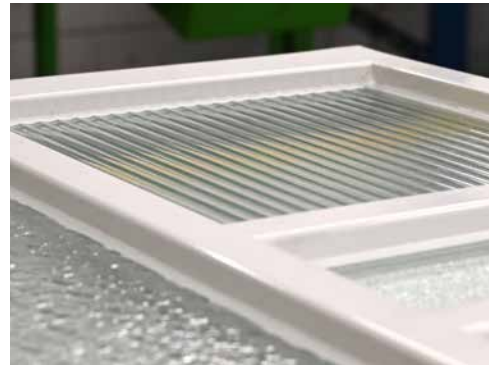


---

# Speciaal glas

---

Speciaal glas wordt vaak gekozen wanneer de ruimtes toch net wat meer van elkaar afgeschermd moeten worden. Bijvoorbeeld bij een badkamer, toilet of een kantoor met verschillende werkplekken. In onze showroom kunnen wij je verschillende mogelijkheden laten zien op het gebied van glas. Zo is er o.a. keuze uit melkglas, satijn, bronskleurig of canale glas. ■





---

# Verschillende kleuren

---

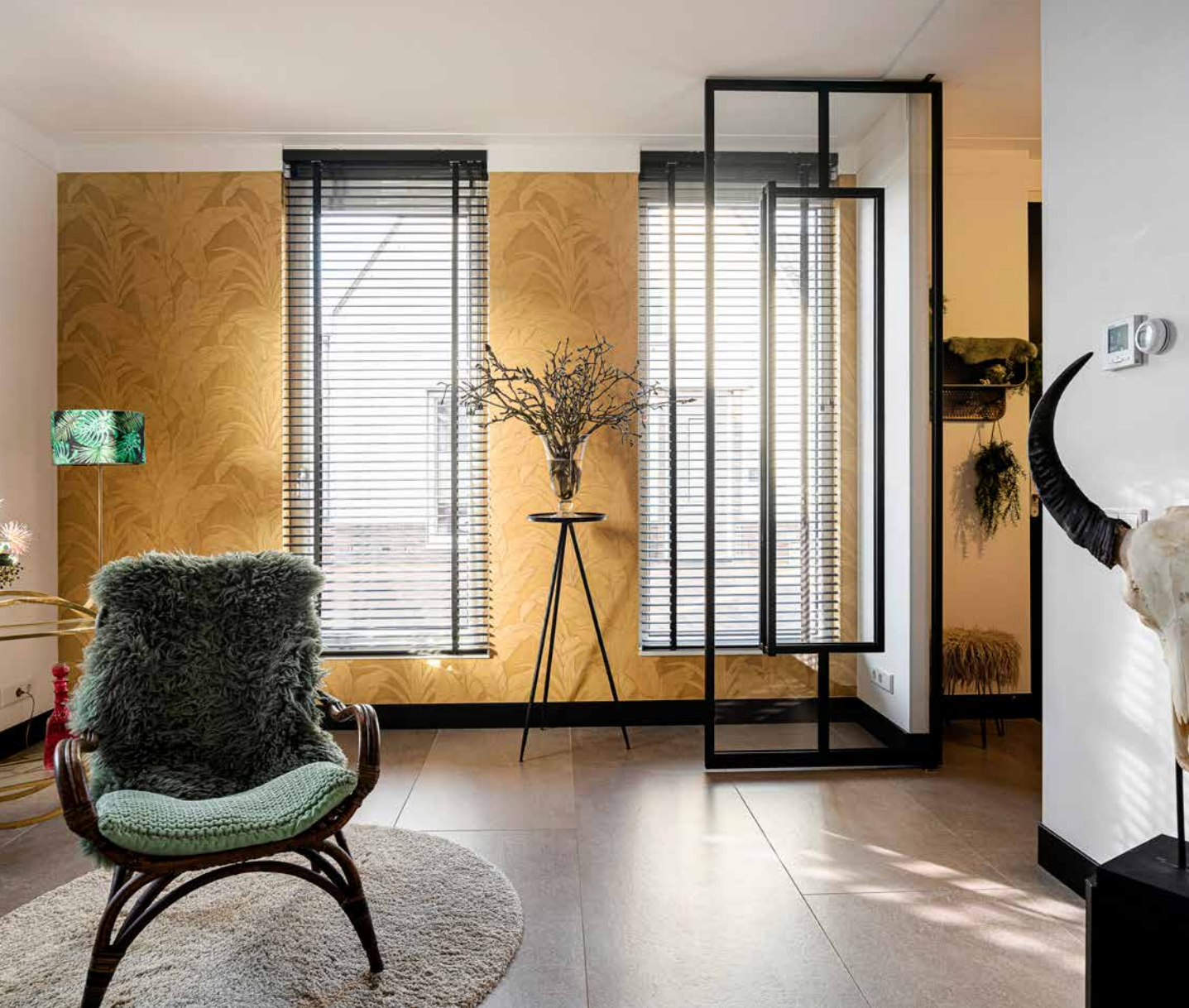
Buiten zwart en grijs wordt er voor de afwerking steeds vaker gekozen voor andere kleuren. Wit is bijvoorbeeld een kleur die we steeds meer zien. Ook wordt de vraag naar goud en bronskleurige deuren steeds groter. Er zijn verschillende tinten zoals Anodic Gold, Anodic Brown en Anodic Bronze. Deze kleuren worden op dezelfde manier aangebracht als onze standaard RAL kleuren. Dit wordt gedaan met een twee-laags poedercoating.

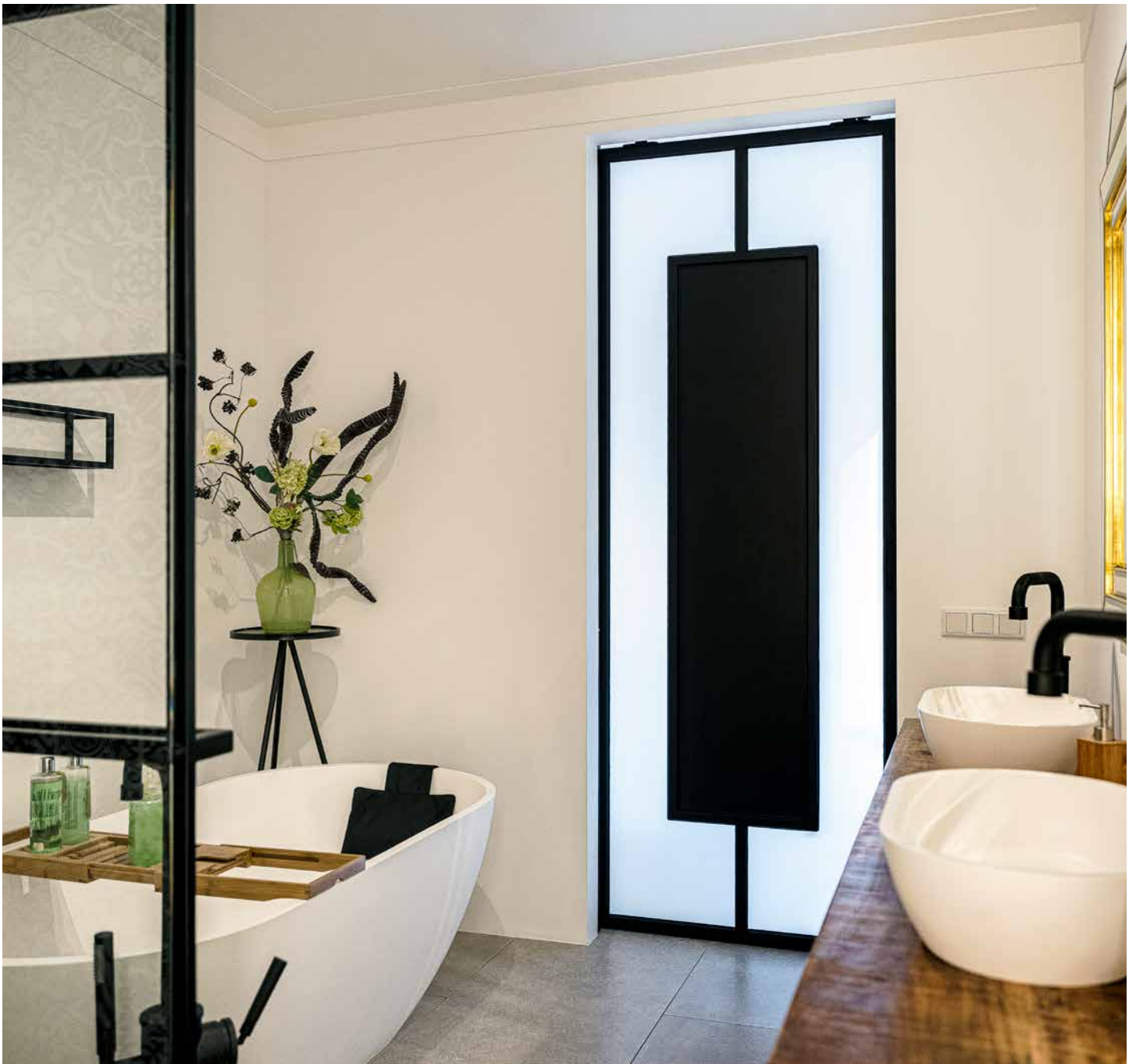
Het is ook mogelijk om je deur te laten patineren. Dit is een bijzondere methode die geheel met de hand wordt uitgevoerd. Er wordt een brons- of goudkleur op het staal aangebracht en afwisselend geschuurd en geborsteld totdat het staal exact het gewenste effect heeft. Daarna wordt de deur voorzien van een speciale Nano laag om de coating te beschermen. Door het gebruik van deze techniek geef je jouw deur een oude en doorleefde look met een unieke uitstraling. ■





Locatie: **Eemnes**







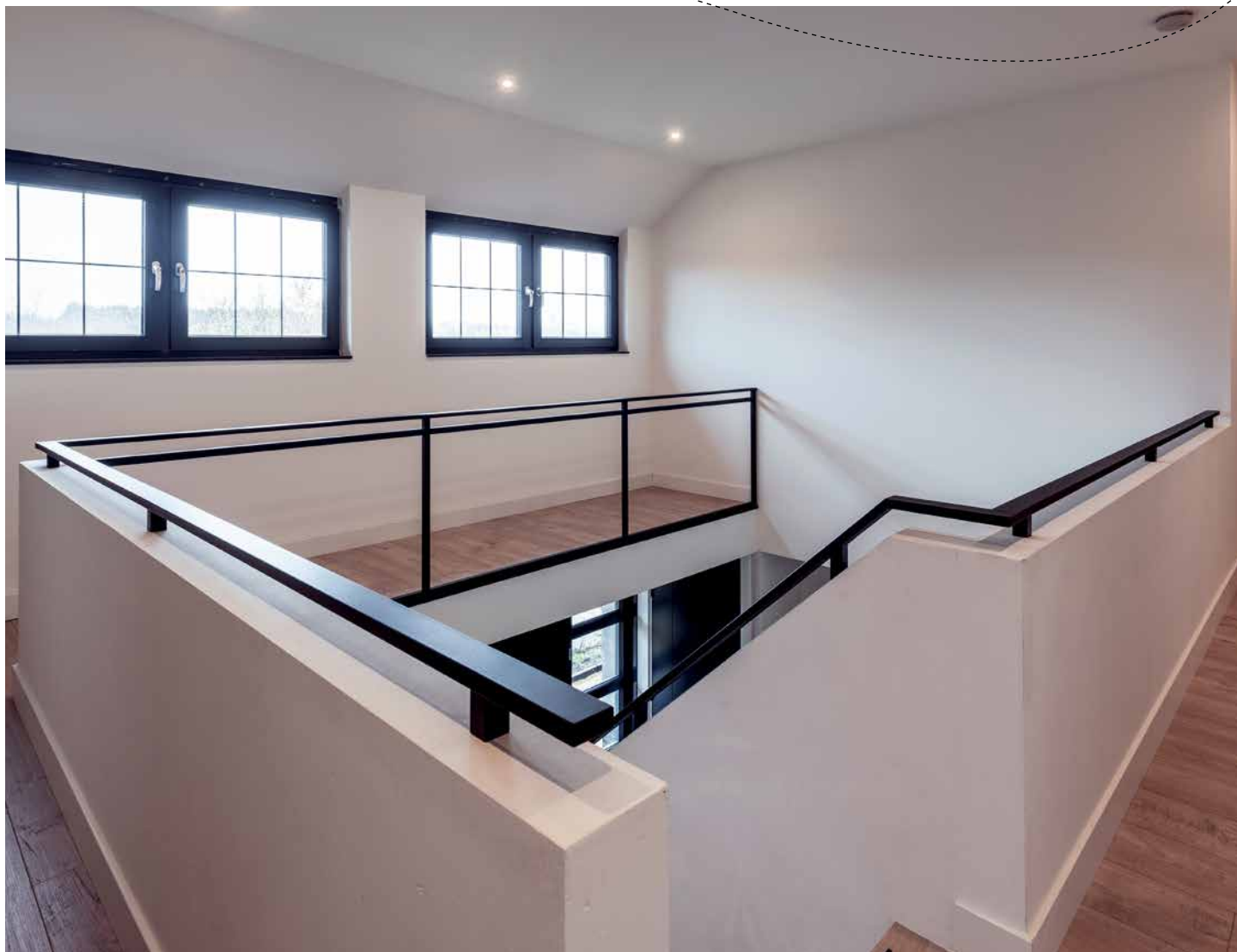
---

# Meer dan alleen deuren

---

Wil je het staal van je stalen deur terug laten komen in de rest van jouw interieur? Dat kan! Naast onze stalen deuren maken wij meer producten van staal. Zoals kasten, trapleuningen, kapstokken en keukenrekken. Doordat wij alles in eigen beheer maken, zijn de mogelijkheden eindeloos.

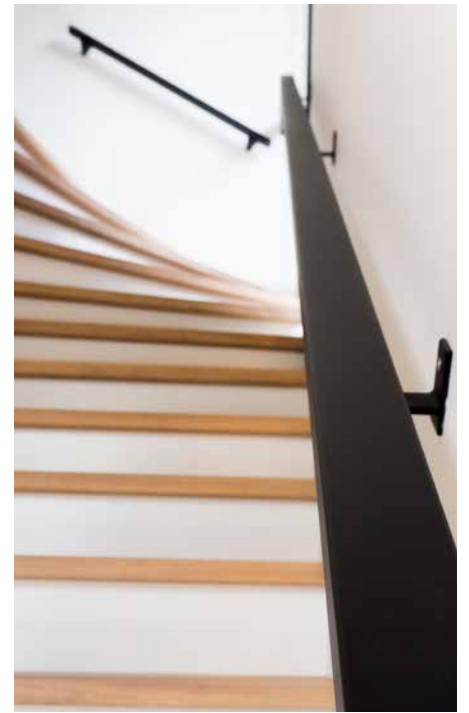
En ook niet geheel onbelangrijk; alles is maatwerk. Wanneer je een leuk idee of ontwerp hebt laat het ons weten, wij denken hierin graag met je mee. Uiteraard krijg je aan de hand van het ontwerp eerst een offerte, zodat je precies weet waar je aan toe bent. ■













---

# Leveringsvoorwaarden

---

**Onze levering voldoet aan de algemene voorwaarden van de Metaalunie. Hierbij wijzen we je op de volgende punten.**



## **LEVERTIJD**

We leveren de stalen deuren op maat waar en wanneer je dat wilt. De minimale levertijd is 6-8 weken.

**6-8  
weken**



## **GARANTIE**

Laat je de deur door ons monteren? Dan ontvang je maar liefst 12 maanden garantie op de montage, en op taatsscharnieren zelfs een extra fabrieksgarantie.



# Ontvang 12 maanden garantie wanneer je de deur door ons laat monteren.



## MONTAGE

Om de stalen deuren te kunnen monteren, dienen er goede bevestigingspunten aanwezig te zijn. Bij het inmeten nemen we samen het proces door, ook het eventuele meerwerk. Zo weet je vooraf precies waar je aan toe bent.



## PRIJZEN

Thuis in Staal streeft naar volledigheid in de offerte. Dit betekent dat het inmeten en de montage van de stalen deuren binnen Nederland (m.u.v. de Waddeneilanden) altijd in de prijs is inbegrepen, tenzij nadrukkelijk anders is vermeld. Over al onze dienstverlening en producten geldt het BTW tarief van 21%.

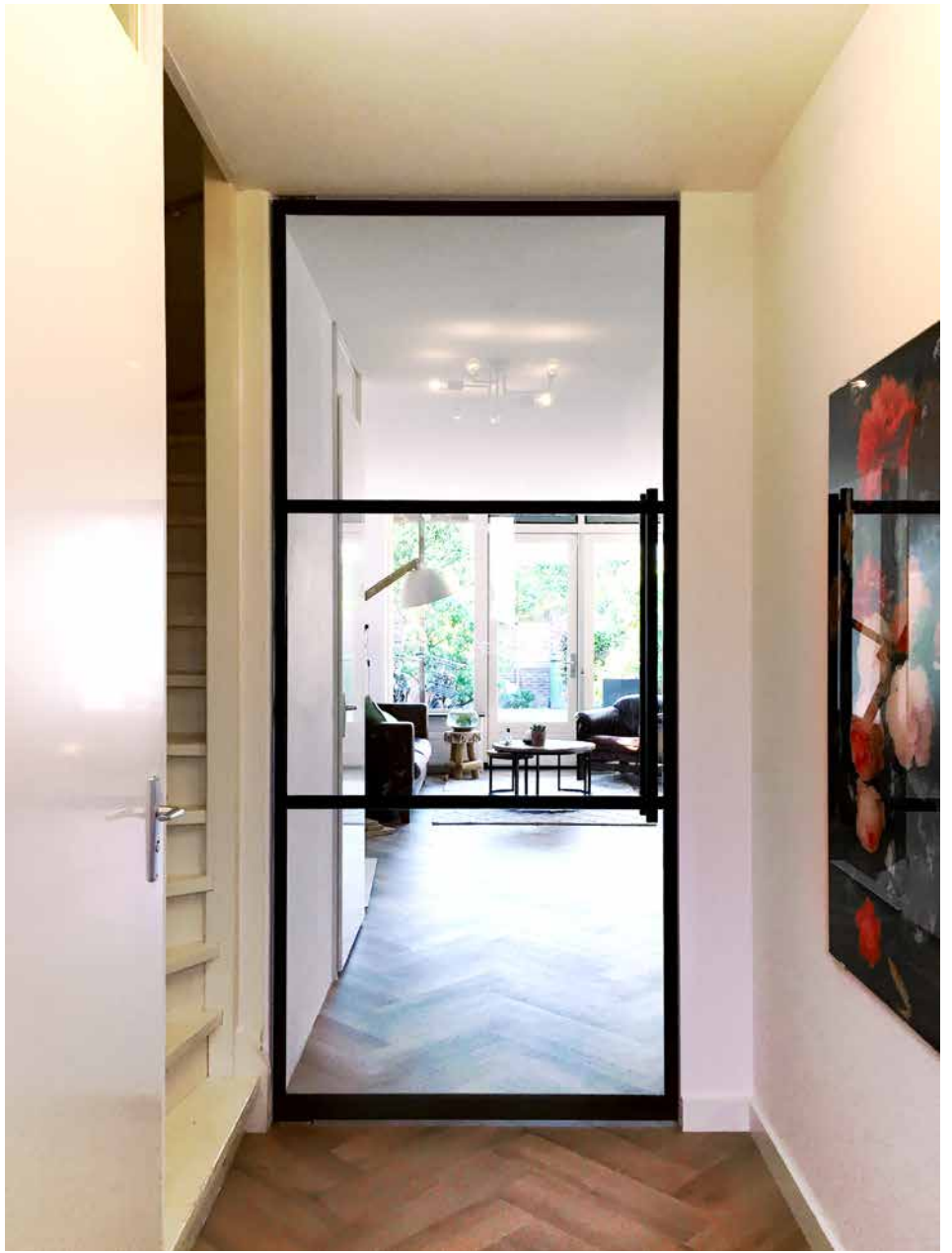


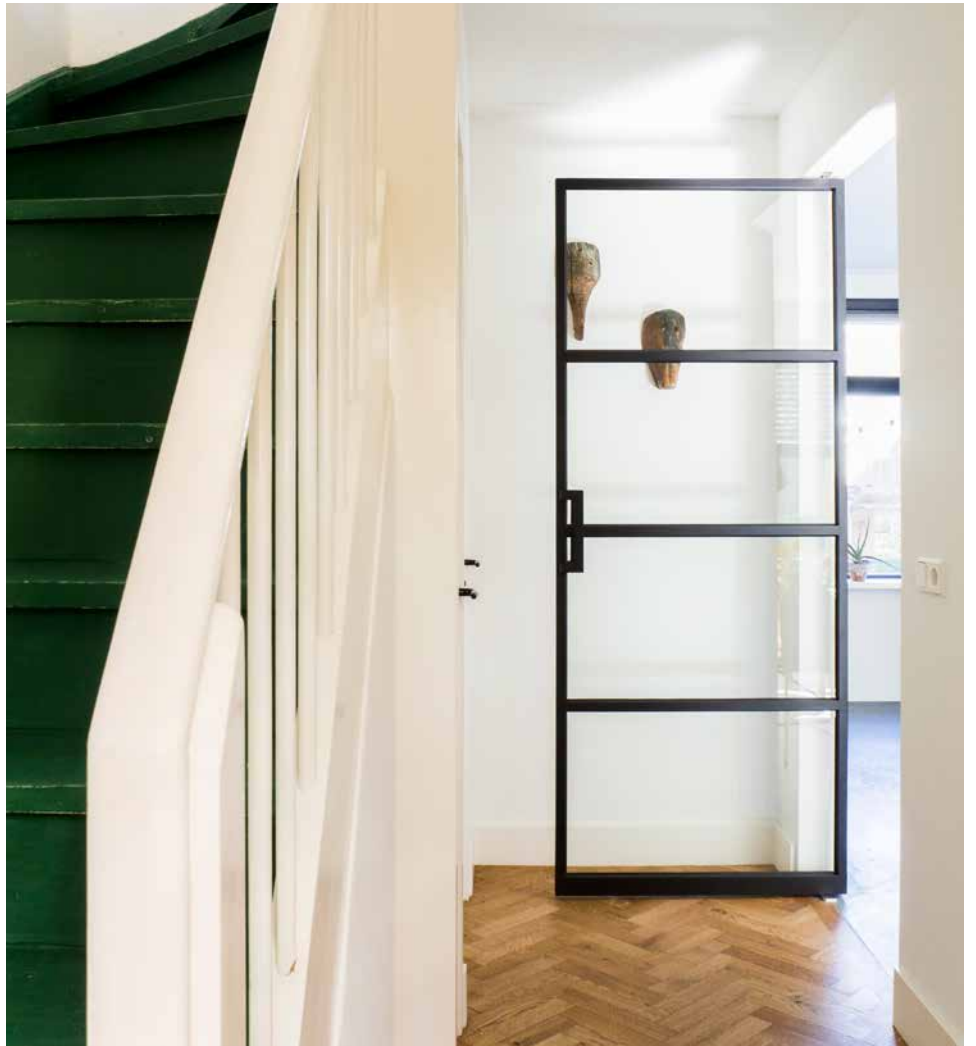
## BETALING

Twee weken voor montage dien je 40% van het orderbedrag incl. BTW betaald te hebben. De overige 60% incl. BTW wordt na de montage gefactureerd en dient binnen 7 dagen te worden voldaan. ■













# ‘De details maken het verschil’



**Wanneer je eenmaal ergens stalen deuren hebt ontdekt, wil je niet meer anders. Dit overkwam ook Anita Verbree uit Zeist. Toen de verbouwing van haar huis zo ver gevorderd was dat ze over deuren na moest denken, was het antwoord eenvoudig. Stalen deuren!**

Maar liefst vier taatsdeuren én een trapleuning van staal; het zijn dé eyecatchers van het huis van Anita. Of zoals ze het zelf zegt: ‘Het zijn de statement makers van ons nieuwe huis. Ze zijn uitdagend en anders. En passen daardoor prachtig bij de witte, zwarte en grijze tinten in ons interieur.’

Anita bezocht eerst drie aanbieders van stalen deuren, een kennis met een stalen deur en vele webpagina’s. ‘Ik wilde precies weten wat er mogelijk was. Wat kon de ene aanbieder wel en wat deed de ander niet? En ook belangrijk: hoe zat het met de prijs? Bij Thuis in Staal bleek dat de deur zowel aan de voorzijde als aan de achterzijde identiek is. “Gelijkszijdig aanzicht” noemen ze dat. Een mooi slank profiel zonder glaslatten. Bij alle andere aanbieders was dat niet het geval. Samen met de prijs, gaf dit voor mij de doorslag.’

## EEN GOED GEVOEL

Dat ook de eerste indruk een rol speelde, blijkt wel als Anita bij ons de werkplaats instapt. ‘Ik had direct een goed gevoel. Het was niet zo strak en groot als bij andere aanbieders en dat maakte het juist leuk. Het is de kleinschaligheid die het hem hier doet, denk ik. Bijzonder was ook dat Thuis in Staal snel kon leveren.

Bij andere aanbieders was het drie maanden wachten op een deur, bij Thuis in Staal was dat een stuk sneller.

## MEER MOGELIJK DAN GEDACHT

‘Het mooie was dat ik alle vier de deuren tot in details eigen kon maken. Ik wilde handgrepen die de volledige lengte van de deur hadden. Totaal iets anders, maar gewoon mogelijk. Daar deden ze niet moeilijk over. En dan was er nog de trapleuning. Ik wilde de industriële uitstraling van het staal graag doortrekken in de rest van mijn huis en dus ook in de trap. Ik gaf voorzichtig deze wens aan en tot mijn grote verbazing kon dit ook gewoon.’

## STALEN TRAPLEUNING

‘De plaatsing van de deuren ging enorm soepel. Bij de trapleuning was echter een foutje gemaakt. Ik wilde graag een rechte trapleuning, omdat dit zo mooi past bij ons moderne interieur. En zo produceerde Thuis in Staal de leuning ook. Maar eenmaal in de praktijk bleek de rechte leuning niet goed aan te sluiten door de draaiing van de trap. De trapleuning moest daarom een knik krijgen. Ik kreeg kosteloos een nieuwe trapleuning. Dat siert Thuis in Staal: hun actieve houding. Ze doen niet moeilijk en lossen het direct op. Dat zegt enorm veel over het bedrijf.’ ■



**‘Tot mijn  
verbazing  
was een  
trapeuning  
óók mogelijk’**



**Stalen deuren zijn  
geen hype meer,  
maar een  
ambachtelijke  
revolutie.**



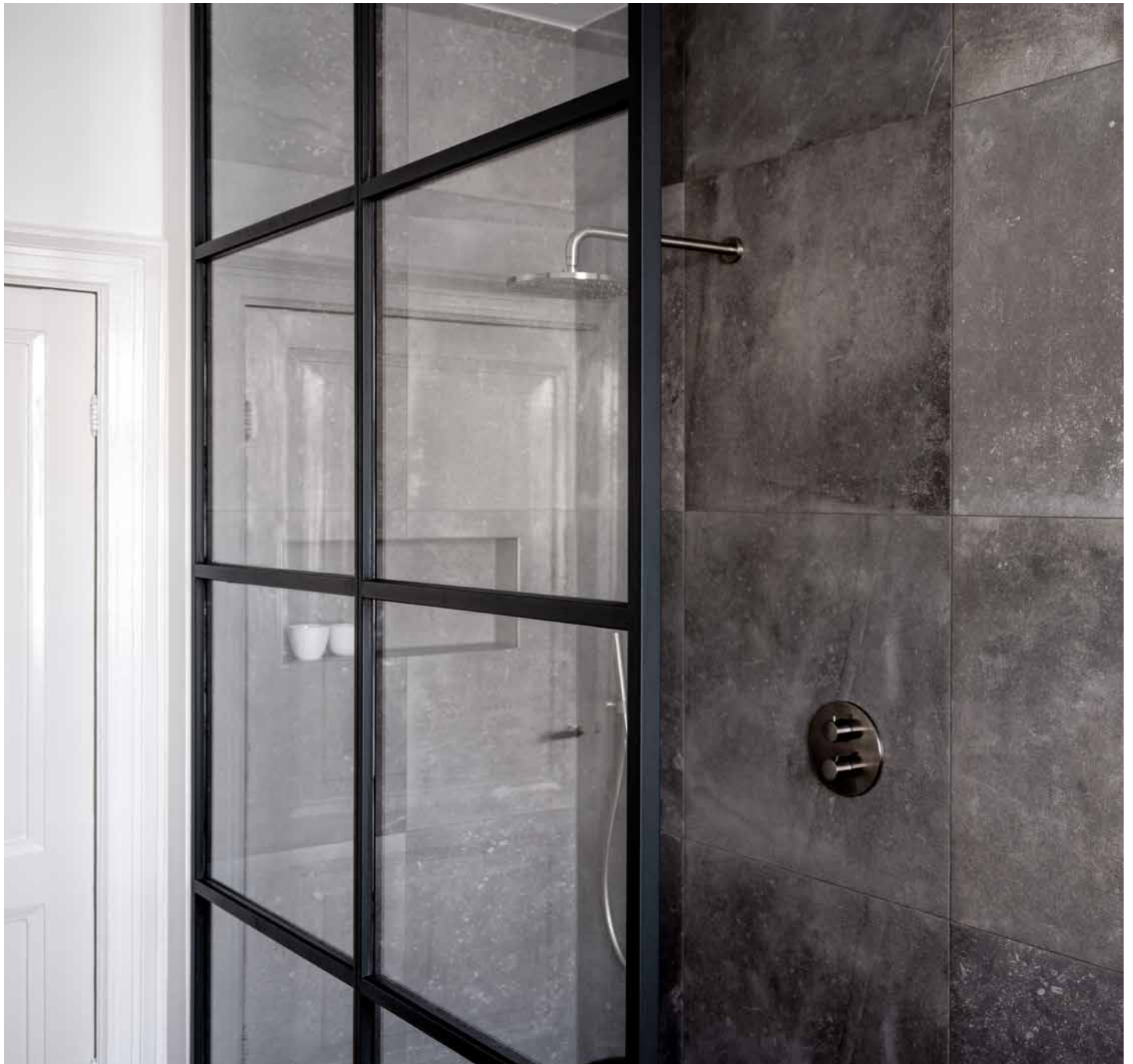
---

# **Onze projecten in beeld**

---

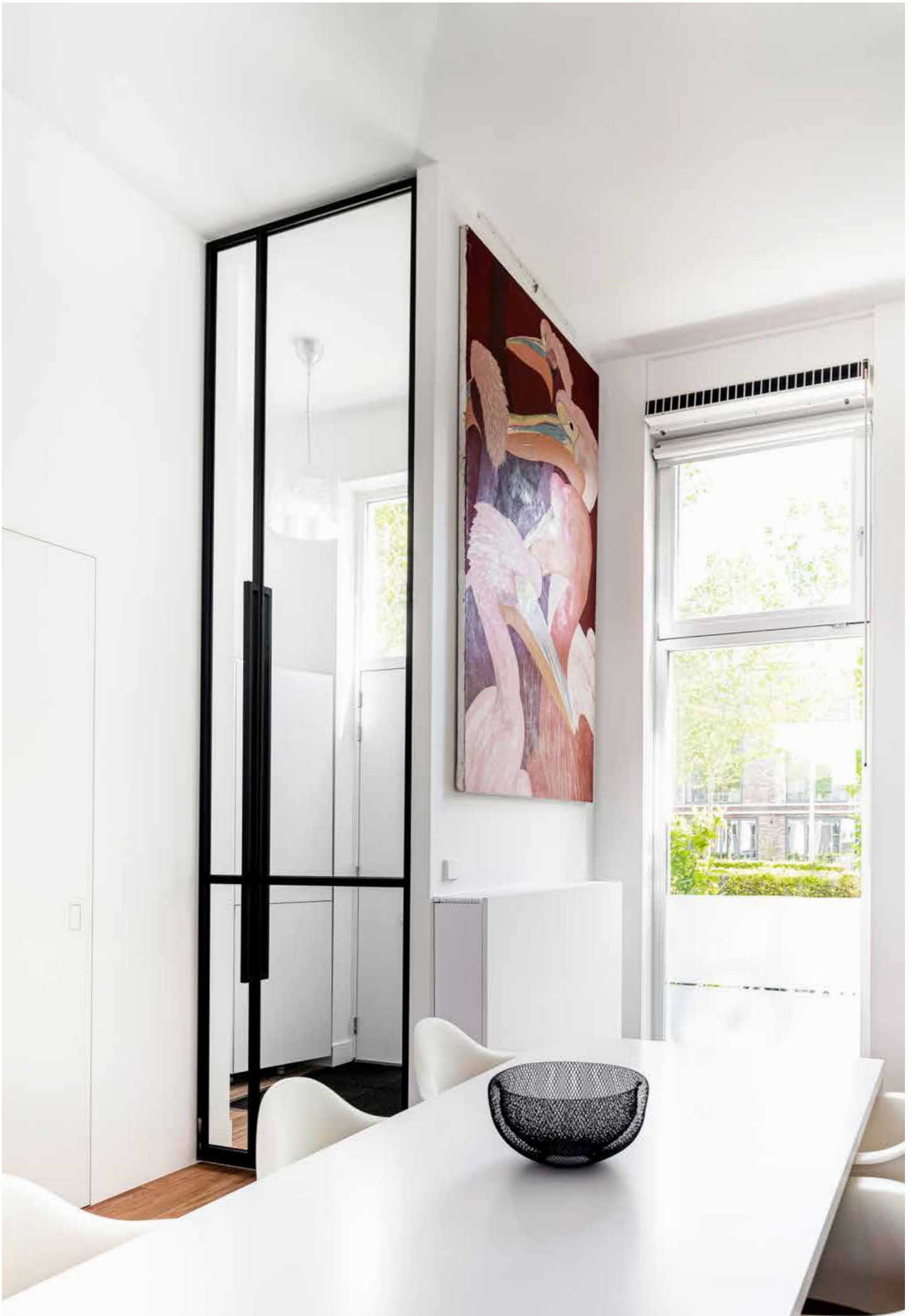


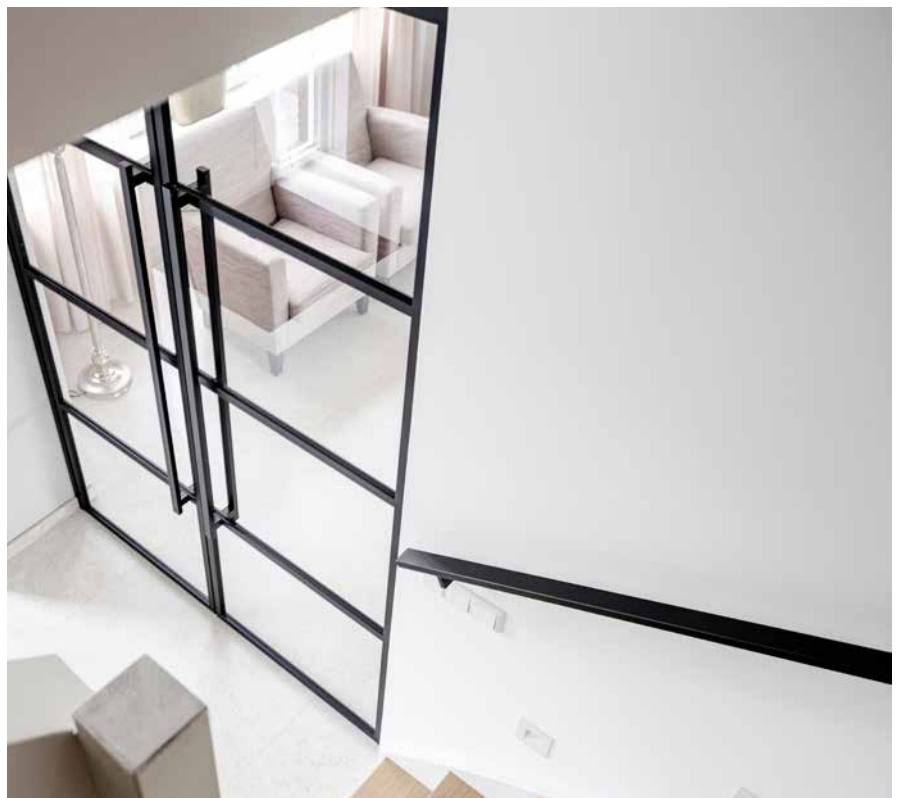
Locatie: **Arnhem**













Locatie: **Oudekerk aan de Amstel**









# Interesse?

Neem direct contact met ons op voor  
een stijlvolle eyecatcher op maat.

T 0342 - 49 11 00 - E [info@thuisinstaal.nl](mailto:info@thuisinstaal.nl)

KVK 68735944 - BTW NL 8575 6900 4b01 - BANK ABN AMRO 02477 41 442  
BIC ABNANL2A - IBAN NL 77 ABNA 02477 41 442

[www.thuisinstaal.nl](http://www.thuisinstaal.nl)

**THUIS IN STAAL**  
stalen deuren



**Bekijk ook onze  
budgetlijn!**

[staalo.nl](http://staalo.nl)

**Staalo**  
BETAALBAAR DESIGN